

# Digitaler Stromzähler

Moderne Messeinrichtung

## BEDIENUNGSANLEITUNG



Energieversorgung  
Rottenburg am Neckar

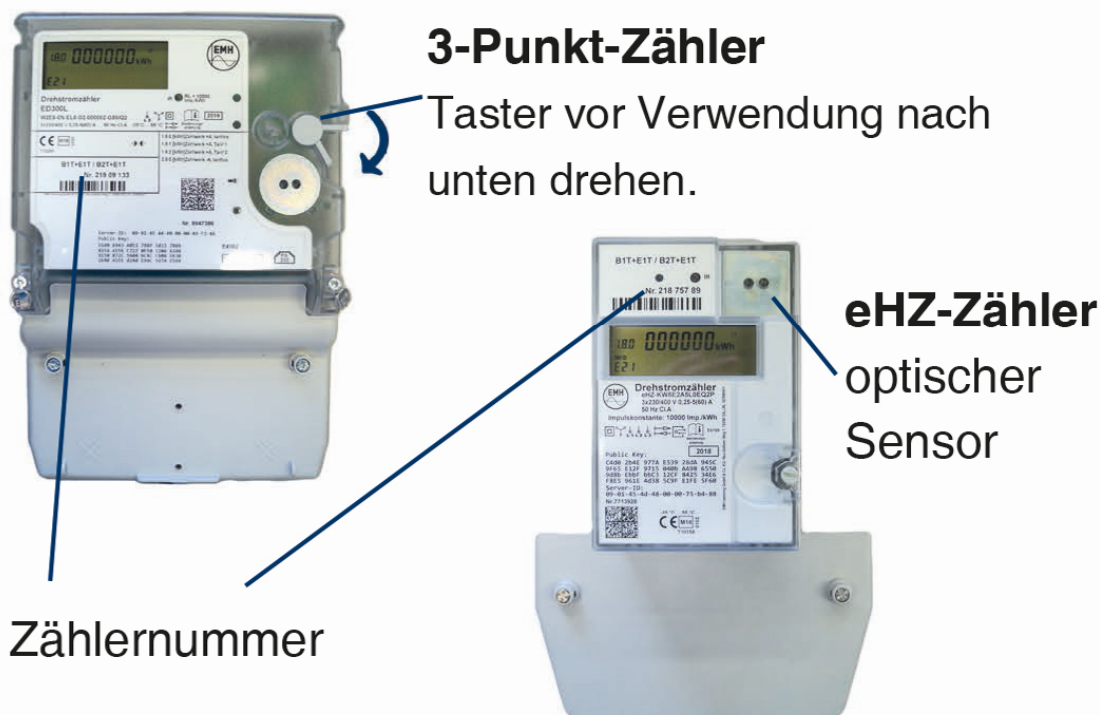


# Stromverbrauch immer im Blick: Der neue digitale Stromzähler

Der neue Stromzähler gibt Ihnen eine höhere Transparenz für Ihren Stromverbrauch und damit die Möglichkeit, Ihr Verbrauchsverhalten zu ändern und so Kosten zu sparen.

Neben dem aktuellen Zählerstand werden folgende Werte in der unteren Displayzeile dargestellt:

1. Aktuelle Leistung in Watt
2. Verbrauch innerhalb Ihres selbst gewählten Zeitraums
3. Verbrauch der letzten 24 Stunden
4. Verbrauch der letzten 7 Tage
5. Verbrauch der letzten 30 Tage
6. Verbrauch der letzten 365 Tage



Ihre persönlichen Verbrauchsdaten werden durch eine 4-stellige PIN (persönliche Identifikationsnummer) vor dem Zugriff unberechtigter Personen geschützt.

Die Bedienung des Zählers erfolgt über den Taster bzw. den optischen Sensor, welcher durch Lichtimpulse einer handelsüblichen Taschenlampe gesteuert werden kann.

# Information zu Ihrer PIN

## Wie erhalte ich die PIN?

Nach dem Einbau des digitalen Stromzählers oder Umzug in eine Wohnung mit bereits vorhandenem digitalen Stromzähler melden Sie sich telefonisch unter der Rufnummer: **07472 / 933-0**. Nach Angabe von Zählernummer und Anschrift wird Ihnen die PIN kostenlos zugestellt.

## Kann ich die PIN ändern?

Die PIN ist fest im Zähler hinterlegt und kann von Ihnen nicht geändert werden.

## Was ist, wenn ich eine falsche PIN eingebe?

Die PIN kann beliebig oft falsch eingegeben werden. Der Zähler wird deshalb nicht gesperrt.

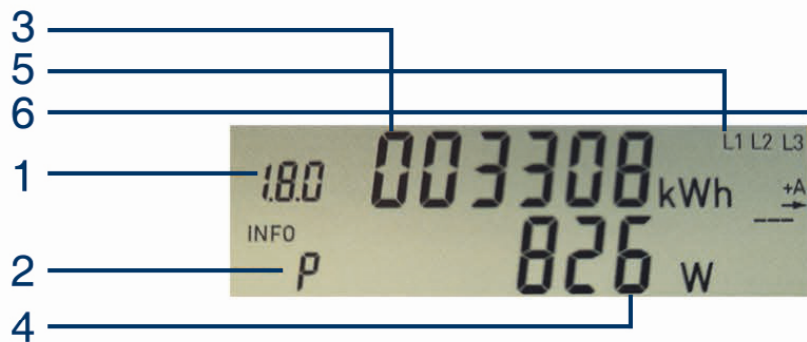
## Was ist, wenn ich die PIN vergessen habe?

Bitte melden Sie sich in diesem Fall telefonisch unter der Rufnummer: **Telefon 07472 / 933-0**. Nach Angabe der Zählernummer und Ihrer Anschrift wird Ihnen die PIN kostenlos zugestellt.

## Sie haben noch Fragen?

Weitere Fragen beantworten wir Ihnen gerne telefonisch unter der: **07472 / 933-0**.

# Informationen zum Display



## 1. Tarifkennzeichnung

Dies ist eine genormte technische Kennzeichnung (OBIS-Code) für den Energieverbrauch.

Bei Verwendung als Eintarifzähler:

- 1.8.0 Gesamtverbrauch
- 2.8.0 Gesamteinspeisung ins Netz

Bei Verwendung als Zweitarifzähler:

- 1.8.1 Verbrauch im Tarif 1 (bspw. HT)
- 1.8.2 Verbrauch im Tarif 2 (bspw. NT)
- 2.8.1 Einspeisung im Tarif 1
- 2.8.2 Einspeisung im Tarif 2

## 2. Erklärungen zur angezeigten Verbrauchsinformation

Pin PIN-Eingabe erforderlich

P Aktuelle Leistung

E Verbrauch über Ihren gewählten Zeitraum

1d Verbrauch der letzten 24 Stunden

7d Verbrauch der letzten 7 Tage

30d Verbrauch der letzten 30 Tage

365d Verbrauch der letzten 365 Tage

0.2.2 Ausblenden der Infoanzeige

## 3. Abrechnungsrelevanter Zählerstand für die Ablesekarte

Diese Zeile ist immer sichtbar. Die Anzeige erfolgt in kWh (Kilowattstunden) ohne Nachkommastellen.

#### 4. Anzeige der Verbrauchsinformation

Die Verbrauchswerte werden mit folgenden Einheiten angezeigt:

- kWh** Kilowattstunde - Einheit, in der Ihr Energieverbrauch gemessen wird.
- W** Watt - Einheit der aktuell gemessenen Leistung

#### 5. Statusanzeige der Spannungsversorgung

Der Zähler wird in der Regel 3-phasig angeschlossen. Diese Anzeige überwacht das Vorhandensein der Spannungsversorgung.

#### 6. Anzeige der Energierichtung

- + A** Sie beziehen Strom vom Netz
- A** Sie liefern Strom ins Netz

### Eingabe PIN



Für die Eingabe der PIN drücken Sie zweimal auf den Taster oder leuchten Sie einfach mit einer Taschenlampe zweimal auf den optischen Sensor. Nach der Darstellung des Displaytests (alle auf dem Display vorhandenen Zeichen werden sichtbar) erfolgt die Abfrage der PIN.

Die Zifferfolge beginnt mit 0 und endet mit 9.

Durch drücken des Tasters oder Leuchten auf den optischen Sensor kann die Ziffer auf der jeweiligen Stelle verändert werden.

Nachdem Sie die richtige Ziffer auf der 1. Stelle eingegeben haben, warten Sie bitte drei Sekunden.

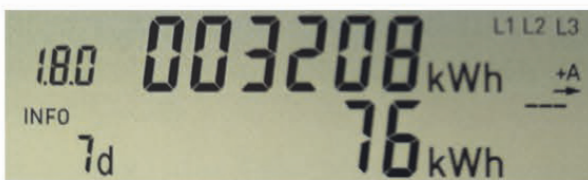
Nach Ablauf der drei Sekunden springt die Eingabe auf die 2. Stelle. Wiederholen Sie den Vorgang, bis die PIN vollständig eingegeben wurde.

**Die Infoanzeige ist jetzt dauerhaft aktiviert.**

Als erste Information wird die aktuelle Leistung dargestellt. Mit dem Taster oder der Taschenlampe können Sie zwischen den einzelnen Verbrauchswerten wechseln.

Hinweis: Erst nach Durchlauf des jeweiligen Zeitraums werden die entsprechenden Verbrauchswerte auf dem Display dargestellt.

## Zurücksetzen der historischen Verbrauchswerte



Diese Funktion ist empfehlenswert bei Auszug oder Neueinzug in eine Wohnung mit vorhandenem digitalen Zähler.

Wenn Sie Ihre historischen Verbrauchswerte (Infoanzeige 1d, 7d, 30d, und 365) rücksetzen wollen, gehen Sie wie folgt vor:

Schalten Sie die Anzeige auf Info **1d, 7d, 30d oder 365d**. Drücken Sie dann den Taster für 5 Sekunden oder leuchten Sie dann mit der Taschenlampe fünf Sekunden auf den optischen Sensor. Alle Werte sind nun gelöscht und erst nach Durchlauf des jeweiligen Zeitraums werden die Werte auf dem Display wieder dargestellt.

## Start des selbst gewählten Zeitraums

Wenn Sie Ihren Verbrauch über einen selbst gewählten Zeitraum ermitteln wollen, gehen Sie wie folgt vor.

Schalten Sie mit dem Taster oder mit einer Taschenlampe die Anzeige auf die Infoanzeige **E**.

Drücken Sie dann den Taster für 5 Sekunden oder leuchten Sie dann mit der Taschenlampe fünf Sekunden auf den optischen Sensor.

Die Anzeige wird auf Null gesetzt und der frei bstimmbare Zeitraum beginnt.

Die Zählung ist dauerhaft aktiviert, bis zum nächsten Null setzen der Anzeige.

## Ausblenden der Infoanzeige



Wenn Sie Ihre Verbrauchswerte vor dem Zugriff anderer Personen schützen wollen, gehen Sie wie folgt vor: Schalten Sie die Anzeige auf Info 0.2.2. Drücken Sie dann den Taster für 5 Sekunden oder leuchten Sie mit der Taschenlampe fünf Sekunden auf den optischen Sensor.

Ihre Infoanzeige ist jetzt deaktiviert und kann durch die Eingabe der PIN wieder aktiviert werden.



Energieversorgung Rottenburg am Neckar GmbH  
Siebenlindenstraße 19  
72108 Rottenburg am Neckar

E-Mail [Info@evr-gmbh.de](mailto:Info@evr-gmbh.de)  
Telefon 07472 / 933-0

Ein Unternehmen der Stadtwerke Rottenburg am Neckar GmbH  
und der EnBW Regional AG